

Išvykos **ARCHITEKTŪRINIAI STILIAI** **LIETUVOJE** programa ir veiklos

Tikslas: pasiruošti ugdomajai išvykai prisimenant 8 kl. analizuotus architektūrinius stilius.

Uždaviniai:

- stebėdami pateiktą, dirbdami grupėse prisiminsite ir sąsiuviniuose pasižymėsite pagrindinių architektūrinių stilių bruožus;
- susipažinsite su lankomų objektų sąrašu ir išvykai reikalingomis darbo priemonėmis.

Architektūriniai stiliai

Stiliai, bendri visai Vakarų Europai, pradėjo formuotis X-XI a.:

- romanika - X-XIII a. vid.
- gotika – XII a. vid. – XVI a.
- renesansas – XIII a. pb. – XVI a.
- barokas – XVI a. pb. – XVIII a. vid.
- klasicizmas – XVIII a. II p. – XIX a. 3 deš.



Romanika

Pasitarę grupėje **sąsiuviniuose užrašykite pagrindinius architektūros bruožus.**



Kliuni. (Prancūzija) Abatijos bažnyčia.
1088-1118 m.



Loare pilis. Prancūzija. 1070 m.

Gotika

Pasitarę grupėje **sąsiuviniuose užrašykite pagrindinius architektūros bruožus.**



Ankstyvoji gotika. Vilniaus šv. Mikalojaus bažnyčia (XIV a.)



Vėlyvoji gotika. Vilniaus šv. Onos bažnyčia (apie 1500 m. atstatyta po gaisro 1581 m.)

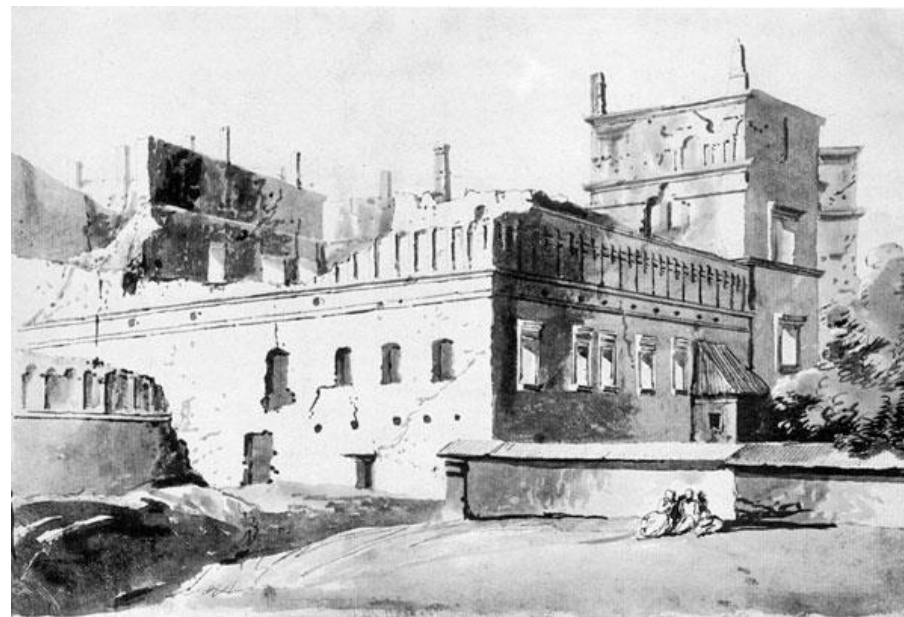


Renesansas

Pasitarę grupėje **sąsiuviniuose užrašykite pagrindinius architektūros bruožus.**



Vilniaus gynybinės sienos Medininkų (Aušros) vartai (XVI a.)



Pranciškus Smuglevičius. Griūvantys rūmai. 1785-1786 m.

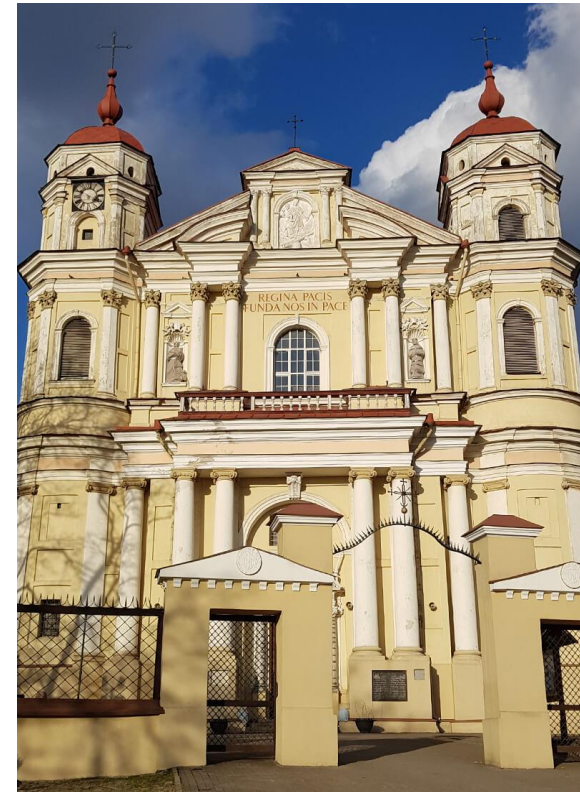
Dailininkas pavaizdavo Vilniaus žemutinės pilies valdovų rūmus(XVI a.).

Barokas

Pasitarę grupėje **sąsiuviniuose užrašykite pagrindinius architektūros bruožus.**



Vilniaus Visų šventųjų bažnyčia (XVII a.)



Vilniaus šv. apaštalų Petro ir Povilo bažnyčia (XVII a. II pus.)

Klasicizmas

Pasitarę grupėje **sąsiuviniuose užrašykite pagrindinius architektūros bruožus.**



Vilniaus šv. vyskupo Stanislovo ir šv. Vladislovo arkikatedra bazilika (XVIII a.)



Vidiškių dvaras (XVIII a.)

Užduotys iki kelionės

Parengti 2-5 min. trukmės architektūros objekto pristatymą (3-4 socialinės-pilietinės veiklos valandos):

- Vilniaus šv. apaštalų Petro ir Povilo bažnyčia
- Vilniaus arkikatedra bazilika
- Vilniaus šv. Onos bažnyčia
- Vilniaus rotušė
- Vilniaus šv. Mikalojaus bažnyčia
- Vilniaus šv. Apaštalų Pilypo ir Jokūbo bažnyčia.

- Pristatyti pastato istoriją, laikotarpį.
- Parodyti stiliui būdingus architektūros bruožus.
- Parengti ir klasės draugams užduoti vieną klausimą iš pristatymo.

**Kelionėje turėkite kietą pagrindą
lapui pasidėti, rašiklį, pieštuką.**

Informaciniai šaltiniai pristatymų rengimui

- <https://ars.mkp.emokykla.lt>
informacija apie pagrindinius
architektūrinius stilius
- Vadovėlis: S.Imbrasaitė
„Lietuvos meno istorija“, 2003
m.